

# Ergänzende Vorsorge nach Maß

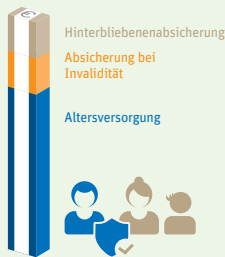
## IHRE MÖGLICHKEITEN

### Planen Sie Ihre Altersvorsorge

Damit Sie auch im Ruhestand Ihren gewohnten finanziellen Lebensstandard genießen können, lohnt es sich, über eine sinnvolle Vorsorge nachzudenken. Provisionsfreie Produkte ermöglichen Ihnen dabei eine höhere Rente.

#### BVV Kompaktvorsorge

Dreifachabsicherung in einem Produkt - für Alter, Invalidität, Hinterbliebene

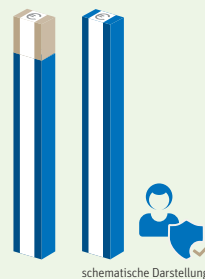


Die Leistungen:

- > Lebenslange Altersrente
- > Lebenslange Rente bei verminderter Erwerbsfähigkeit
- > Hinterbliebenenrente für Ehepartner, eingetragene Lebenspartner und Kinder

#### BVV Altersvorsorge

Die eigene Vorsorge im Vordergrund - wahlweise mit Hinterbliebenenleistung



Die Leistungen:

- > Lebenslange Altersrente
- > wahlweise mit einer 15-jährigen Rentengarantie und Hinterbliebenenleistung

### Ihre Ansparmöglichkeiten

#### Entgeltumwandlung

Sie vereinbaren mit Ihrem Arbeitgeber, einen Teil Ihres Bruttoeinkommens in eine betriebliche Altersversorgung beim BVV zu investieren. Sie sparen damit Steuern und Sozialabgaben. Die Höhe der Beiträge legen Sie selbst fest.

Das ist auch möglich, wenn Sie nicht mehr in der Finanzbranche tätig sind. Ihr neuer Arbeitgeber kann kostenfrei Mitglied beim BVV werden.

#### Vermögenswirksame Leistungen

Sprechen Sie mit Ihrem Arbeitgeber, ob Sie die vermögenswirksamen Leistungen – bis zu 40 Euro im Monat – in Ihre betriebliche Altersversorgung investieren können.

Fließt dieser Arbeitgeberzuschuss in eine betriebliche Altersversorgung, können Sie die entsprechenden Steuern und Sozialabgaben auf diese Beträge sparen.

#### Eigenbeiträge aus dem Netto

Bei der individuellen Vorsorge zahlen Sie die Beiträge aus dem Nettoeinkommen. Sie können sich für eine regelmäßige Beitragszahlung (beispielsweise monatlich) oder eine Einmalzahlung entscheiden.

Zahlt Ihr Arbeitgeber aufgrund von beispielsweise Elternzeit, Pflegezeit, unbezahltm Urlaub oder Sabbatical keine Beiträge mehr zu Ihrer BVV-Versorgung, können Sie ebenfalls Eigenbeiträge aus Ihrem Nettoeinkommen einzahlen, um Ihre Rente weiter aufzubauen. Wir informieren Sie gern.

#### Riester-Förderung

Mit der BVV Riester-Rente sichern Sie sich staatliche Zuschüsse – und das jedes Jahr! Die Förderung setzt sich zusammen aus einer Grundzulage sowie eventuell einer Kinderzulage. Zusätzlich profitieren Sie gegebenenfalls von Steuerersparnissen.

#### Weitere Fragen? >> Ihr Weg zum BVV



Nutzen Sie unseren Internetauftritt unter [www.bvv.de/versicherte](http://www.bvv.de/versicherte) für weitere Informationen und Berechnungen.



Lassen Sie sich persönlich und kostenfrei beraten: **030 / 520 05 68 11** oder [info@bvv.de](mailto:info@bvv.de)