



Herzlich Willkommen!

Mitgliederversammlung 24. Juni 2005

TOP 1:

Feststellung des Jahresabschlusses und Lageberichtes für das Geschäftsjahr 2004, Bericht über das Jahresergebnis 2004



Inhalte des Vortrages

- 1. 2004 im Überblick**
- 2. Jahresabschluss 2004**
- 3. Kapitalanlage 2004**



Inhalte des Vortrages

1. 2004 im Überblick

2. Jahresabschluss 2004

3. Kapitalanlage 2004



1. 2004 im Überblick

Eckdaten 2004

- Guthabenverzinsung mit 4,5% über Marktdurchschnitt (GDV-Prognose: 4,3%)
- Eigenkapital um 175 Mio.€ abermals deutlich verstärkt
- Eigenkapitalquote von 2,3% auf 3,3% angestiegen
- 5,0% Nettoverzinsung (Vorjahr 4,4%)
- Neue Mitgliedsunternehmen: 69 Vollmitglieder (23 Abgänge) und 57 außerordentliche Mitgliedschaften (4 Abgänge)
- Stresstests 2005 der Bundesanstalt für Finanzdienstleistungsaufsicht (BaFin) in allen Szenarien bestanden



1. 2004 im Überblick

Bestandsentwicklung

	Anzahl	Veränderung
Mitglieds- und Trägerunternehmen	603	+ 46
Versichertenbestand	314.216	+ 1.588
Rentner	81.003	+ 3.342
Pflichtversicherte	161.859	- 9.616
Freiwillige Versicherungen	54.660	+ 4.751

Beitragseinnahmen	510,3 Mio. €	+ 0,4%
--------------------------	---------------------	---------------



Inhalte des Vortrages

1. 2004 im Überblick

2. Jahresabschluss 2004

3. Kapitalanlage 2004



2. Jahresabschluss 2004

Gewinn- und Verlustrechnung

	2004	2003	Veränderung
	Mio.€	Mio.€	Mio.€
verdiente Beiträge	510	508	+ 2
Beiträge aus RfB	69	107	-38
	579	615	-36
Erträge aus Kapitalanlagen	830	929	-99
Aufwendungen für Versicherungsleistungen	510	480	+ 30
Veränderung Deckungsrückstellung	600	627	-27
Aufwendungen für Versicherungsbetrieb	13	11	+ 2
Aufwendungen für Kapitalanlagen	26	248	-222
Nichtversicherungstechnische Rechnung	-2	-2	-
Überschuss	258	176	+ 82



2. Jahresabschluss 2004

Überschussverwendung

	2004	2003	Veränderung
	Mio.€	Mio.€	Mio.€
Rückstellung für Beitragsrückerstattung	124	1	+123
Verlustrücklage	130	171	-41
Direktgutschrift	4	4	-
Überschuss	258	176	+ 82



2. Jahresabschluss 2004

Überschussbeteiligung

	Mio.€	Mio.€
Rohüberschuss		258
Überschussverwendung		
Verlustrücklage	130	
Direktgutschrift	4	
RfB	124	258
Überschussbeteiligung		
Anpassungszuschlag 2006		6
Sonderzuschlag 2006		74
		80

Verzinsung der Guthaben der Versicherten

4,5%



2. Jahresabschluss 2004

Eigenkapitalquote

	2004	2003
	Mio.€	Mio.€
Verlustrücklage	456,0	326,0
Freie RfB	72,5	27,3
Gesamt	528,5	353,3
in v.H. der Deckungsrückstellung	3,25 %	2,26 %



2. Jahresabschluss 2004

Die wichtigsten Bilanzzahlen

	2004	2003
	Mio.€	Mio.€
Aktivseite		
Kapitalanlagen	16.558	15.716
Passivseite		
Verlustrücklage	456	326
Versicherungstechnische Rückstellungen		
Deckungsrückstellung	16.258	15.657
Rückstellung für Beitragsrückerstattung	152	98
Bilanzsumme		
Gesamt	16.933	16.142



2. Jahresabschluss 2004 „Risikokapital“

	2004 Mio.€	2003 Mio.€	2002 Mio.€	2001 Mio.€
Stille Reserven in den Kapitalanlagen	744	251	246	349
Freie RfB	73	27	97	89
Verlustrücklage	456	326	150	142
Gesamt	1.273	604	493	580



2. Jahresabschluss 2004

Entwicklung der Kapitalanlagen

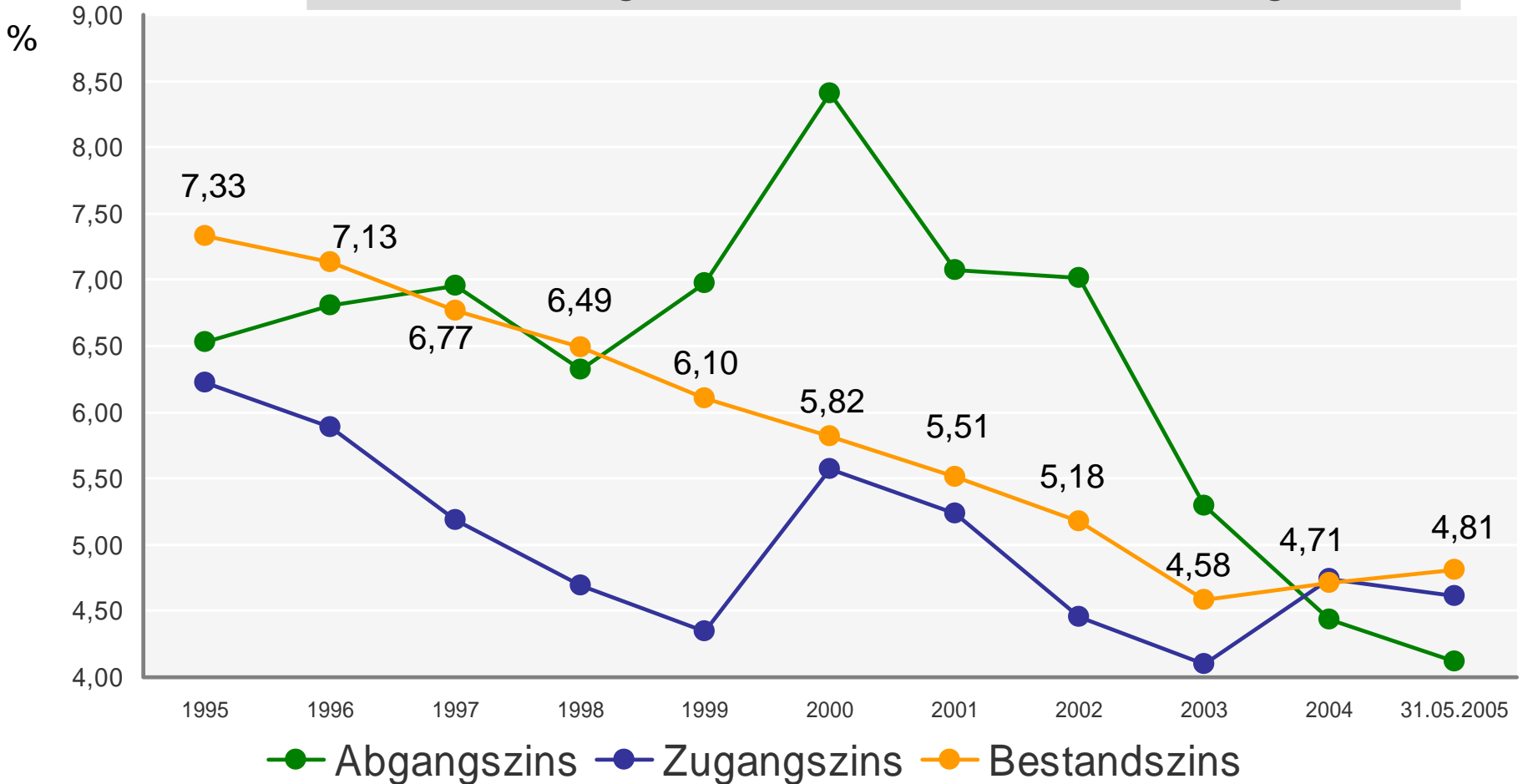
	01.01.2004 Mio.€	Zugänge Mio.€	Umbuchung* Abgänge Mio.€	Zuschrei- bungen Mio.€	Abschrei- bungen Mio.€	31.12.2004 Mio.€
Grundstücke	218,9	-	11,1	-	4,6	203,2
Beteiligungen	27,5	-	-	-	-	27,5
Aktien, Investmentanteile u. andere nicht festverz. Wertpapiere	2.678,7	481,8	153,5	25,6	-	3.032,6
Inhaberschuldverschreibungen u. andere festverz. Wertpapiere	2.341,8	865,3	+1.101,3* 2.812,3	-	-	1.496,1
Hypotheken	1,5	0,4	0,1	-	-	1,8
Namensschuldverschreibungen	2.658,4	3.585,1	-1.101,3* 604,4	-	-	4.537,8
Schuldscheindarlehen	7.775,4	1.345,0	1.861,3	-	-	7.259,1
Übrige Ausleihungen	14,0	-	14,0	-	-	-
Summe	15.716,2	6.277,6	5.456,7	25,6	4,6	16.558,1
Liquidität						6,12



2. Jahresabschluss 2004

Bestandszins

Zinsentwicklung der festverzinslichen BVV-Anlagen

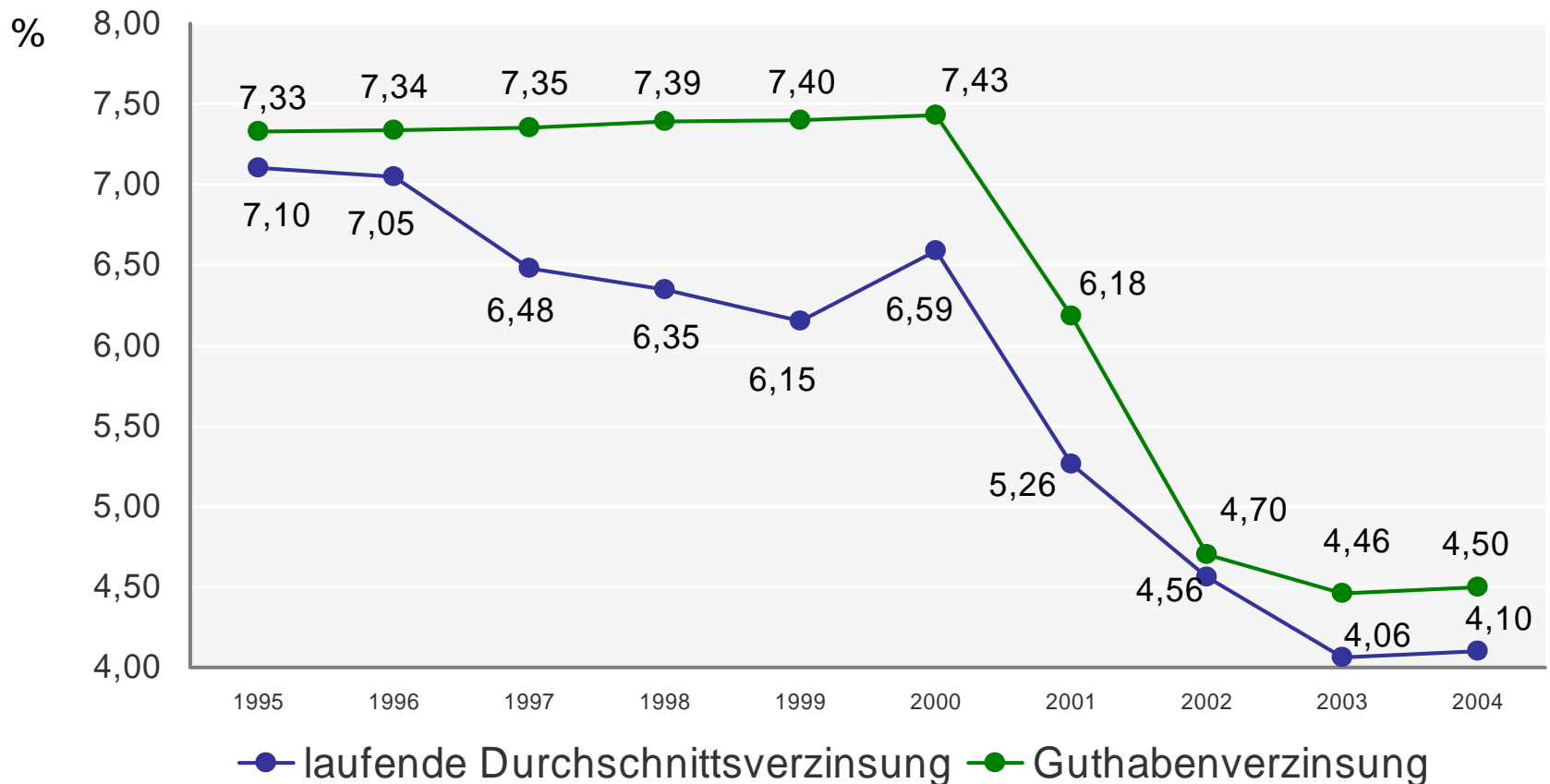




2. Jahresabschluss 2004

Verzinsung der Versicherten

Guthabenverzinsung und Durchschnittsverzinsung

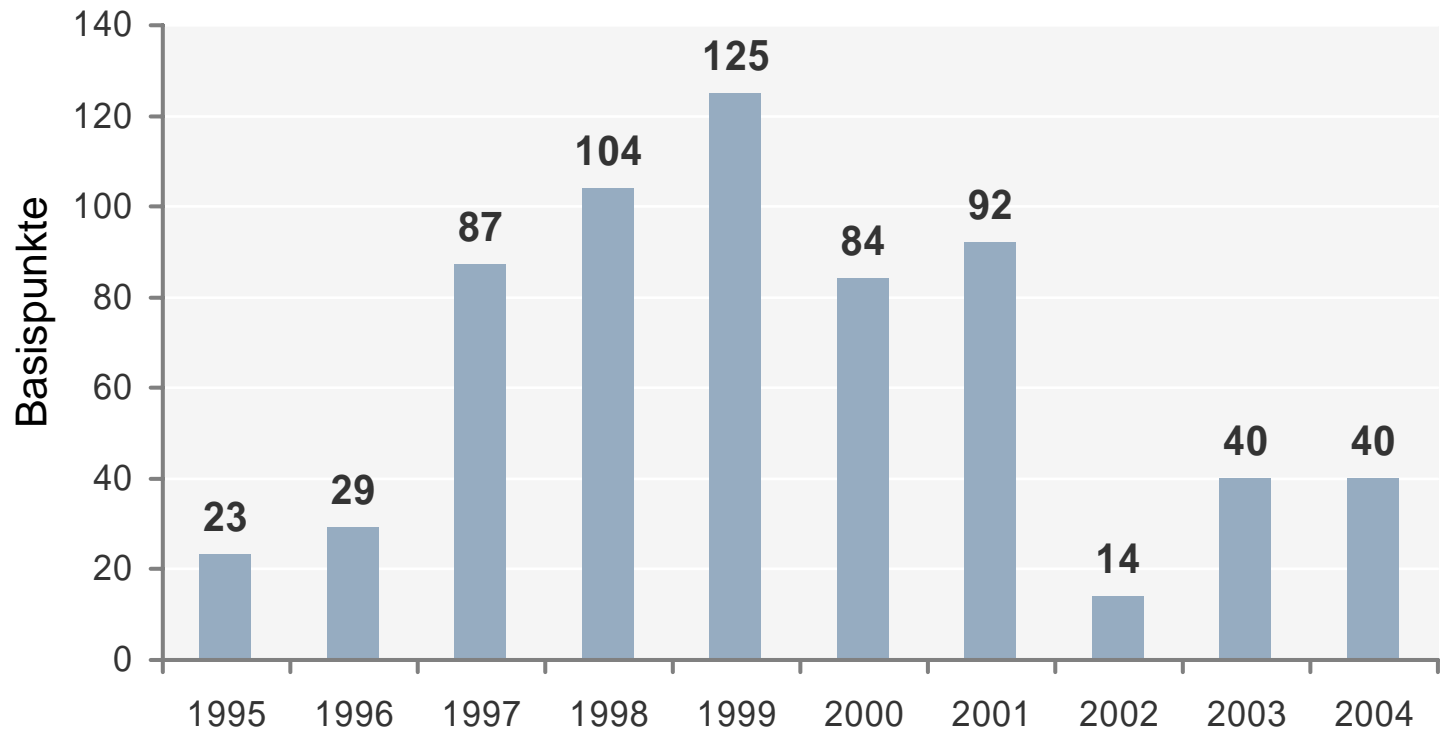




2. Jahresabschluss 2004

Differenz Guthabenverzinsung - Durchschnittsverzinsung

Die Differenz war seit 1995 in jedem Jahr auszugleichen





2. Jahresabschluss 2004

Erfolgskennziffern 2004

Guthabenverzinsung	4,5%
Nettoverzinsung	5,0%
Erweiterte Nettoverzinsung	8,1%



Inhalte des Vortrages

1. 2004 im Überblick
2. Jahresabschluss 2004
- 3. Kapitalanlage 2004**



3. Kapitalanlage 2004

Kapitalmarktumfeld

- Historisch niedrige Renditen an den Anleihemärkten
Rendite 10-jähriger Bundesanleihen Ende 2003: 4,3%,
Ende 2004: 3,7%, Juni 2005: 3,1%
- Anhaltende Volatilität und einstellige Renditen an den Aktienmärkten
- Niedrige, z.T. unzureichende Risikoprämien (z.B. Spreads Corporate Bonds und Emerging Markets Debt)
- Talsohle der Immobilienmärkte
- Konsolidierung der Renditen alternativer Assetklassen



3. Kapitalanlage 2004

Positives Fazit

Trotz des herausfordernden Kapitalmarktumfeldes im Jahr 2004 konnte der BVV eine im Wettbewerbsvergleich überdurchschnittliche Nettoverzinsung von 5,0% (Vorjahr: 4,4%) erreichen.

Des Weiteren konnte der BVV seine Eigenkapitalquote aus eigener Kraft abermals deutlich erhöhen.



3. Kapitalanlage 2004

Maßnahmenschwerpunkte

Anleihen:

- Durationsverlängerung und Erwerb einfach strukturierter Produkte mit den Zielen
 - spürbare Verbesserung der Einstandsrendite
 - Verstetigung der Wiederanlageerfordernisse
 - Orientierung an der Struktur der Passiva (ALM)

Aktien:

- Moderate Ausweitung der Engagements zum Jahresende
- Diversifikation
- Optimierung der Overlay-Strategie zum Schutz des Großteils des Portefeuilles (ca. 90%) gegen gravierende Verluste



3. Kapitalanlage 2004

Maßnahmenschwerpunkte

Immobilien:

- Optimierung und schrittweise Veräußerung des renditeschwachen Deutschland-Portfolios
- Gezielte Investitionen in europäischen Top-Standorten
- Verstärkte regionale und funktionale Diversifikation



Vielen Dank für Ihre
Aufmerksamkeit!

Mitgliederversammlung, 24. Juni 2005